

# 源流域の侵入者 淡水性外来エビを知ろう



市内の河川や池に侵入した外来エビの現状や、在来種に及ぼす影響などを知り、源流域での定着状況などの調査体験をとおして学びます。

●日時:2018年2月12日(月・祝) 10:00~15:30

- 会場 横浜自然観察の森 自然観察センター ※雨天決行
- 対象 一般(中学生以上) 40名(抽選)
- 服装・持ち物 汚れてもよい服装、筆記用具、昼食、飲み物、雨具

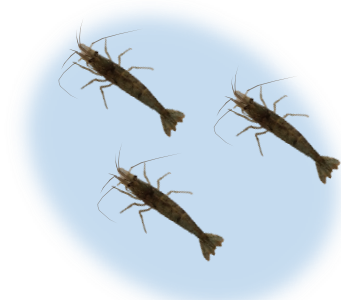
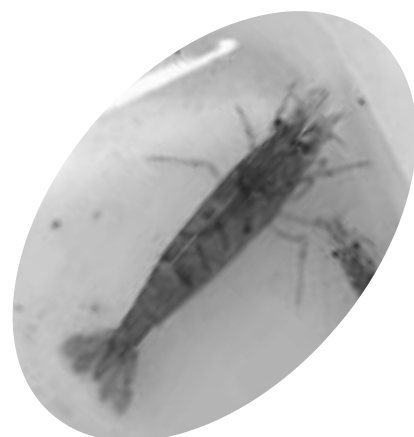
【講師】 **渾川 直子** (にごりかわ なおこ) 氏  
横浜市環境創造局環科学研究所

## <申込方法>

下記の項目を明記の上、E-mail、FAX、往復ハガキのいずれかで、1月29日(月)(必着)までにお申し込みください。

※お申込み多数の場合は抽選となります。

- ①イベント名と日時
- ②参加者全員の名前とふりがな
- ③学生の方は学年
- ④電話番号
- ⑤(FAXの時は)FAX番号、(はがきの時は)返信先
- ⑥このチラシをどこで入手したか



## <お問い合わせ・お申込み>

横浜自然観察の森 自然観察センター  
〒247-0013 神奈川県横浜市栄区上郷町1562-1  
TEL 045-894-7474/FAX 045-894-8892  
E-mail yokohama-nc@wbsj.org  
ホームページ <http://www.wbsj.org/sanctuary/yokohama/>

お申込みフォーム FAX 用

項目	記入欄
①イベント名	生き物講演会 2/12 (月・祝)
②参加者全員の名前とふりがな ③学生の方は学年	
④電話番号	
⑤FAX 番号	
⑥どこでこのチラシを入手したか	<input type="checkbox"/> 自然観察センター <input type="checkbox"/> その他 ( )

<宛先>

横浜自然観察の森 自然観察センター

FAX : 045-894-8892

