

サービス付き高齢者向け住宅

My ホームてるてる

ご案内

豊かな自然の町。  
地域の中で、安心して、  
自由に暮らせる住まいを  
お届けします！



総合福祉サービス

株式会社 てるてるぼうず

〒944-0008 新潟県妙高市柳井田町4丁目12番14号

電話 0255-70-5566(代) F A X 0255-70-5567(代)

E-Mail teruteru@cd.wakwak.com

ホームページ http://park15.wakwak.com/~teruteru



サービス付き高齢者向け住宅

My ホームてるてる

〒944-0008 新潟県妙高市柳井田町4丁目14番1号

電話 0255-75-1220 F A X 0255-75-1222

## My Home for the Elderlyの理念

一、地域のかげ橋となり  
共働性を高め

「長生きして良かった」と  
思える施設でありたい

一、思いやるあったかい心  
やさしい平らかな心  
みんなで奏でる和を  
大切にしたい

一、今日の笑顔、お客様を  
大切にする第一歩  
明日を迎えられるような  
サービスを提供します。

あした元気になられ  
あした天気になられ

ようこそ!サービス付き高齢者向け住宅

My ホームてるてるへ!



サービス付き高齢者向け住宅とは??

### 安否確認と生活相談の提供

日常生活に不安を抱く人のための、高齢者が安心して暮らせる住宅

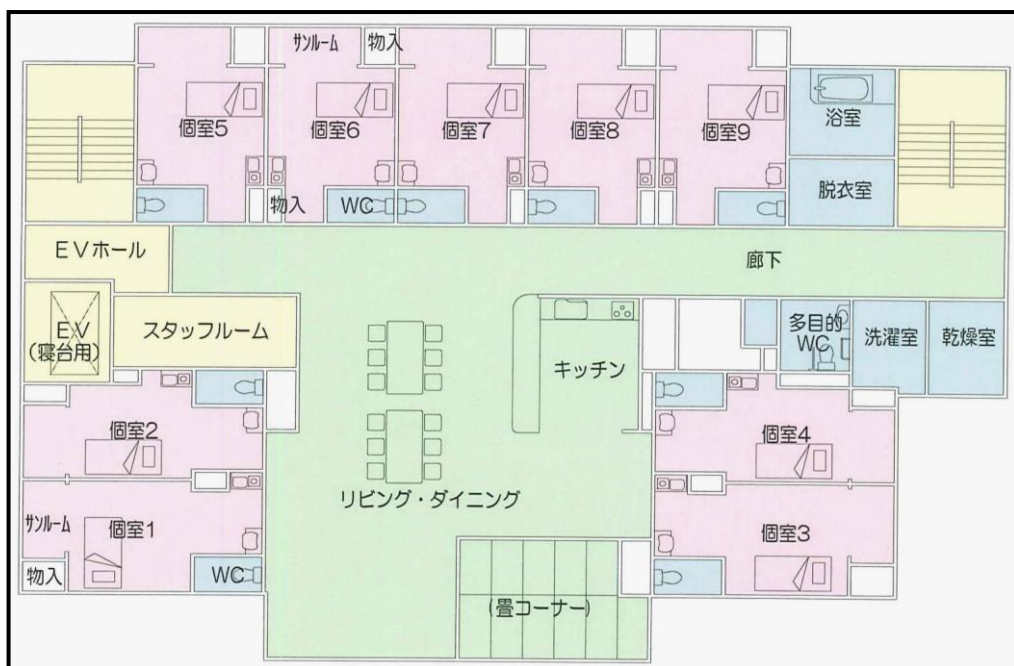
- マンションやアパートのような集合住宅内の個室で、床面積が20平方メートル以上あり、各部屋にはトイレ、キッチンなどが備わっています。
- 手摺の設置、段差のない床など、体の不自由な方でも安全な構造となっています。
- 介護福祉士やホームヘルパーなどの専門スタッフが、少なくとも日中は同一建物内に常駐し、居室を訪ねての安否確認や、困り事の相談にのります。
- 食事の提供やヘルパー派遣などの介護保険を使用した介護サービスの提供もできます。
- 長期の入院や体調悪化を理由に一方向的に解約する事はありません。

## ご利用対象となられる方は?

- 概ね**60歳以上**の元気な高齢者の方。
- 介護認定を受けている方も入居できます。(ただし、自己管理や家族の協力・支援が得られる方。)
- 共同生活を送ることに支障のない方。

## 間取り

○居室の広さは **20 m<sup>2</sup>~23 m<sup>2</sup>**とゆとりのある広さで、ご入居者様のプライバシーを尊重します。



ミニキッチンを完備。  
お部屋でも簡単な調理  
ができます。

居室と廊下に段差がない  
完全バリアフリーで  
す。

リビング兼ダイニングルームで  
くつろぎのひとときを。  
畳コーナーも用意してございま  
す。ご来客様にもどうぞ。



定 員 / **9名**

居 室 数 / **9室(全室個室)**

居室設備 / トイレ, 洗面化粧台, エアコン, 物入れ, サンプルーム,  
ミニキッチン

※ベッド等はリース契約でご利用できます。

※お持込みいただいても結構です。

共有設備 / リビング・ダイニング, キッチン, 畳コーナー, 浴室,  
洗濯室, 多目的トイレ



## ご入居までの主な手続き

### ①資料請求

↓ パンフレット等を用意してございますので、ご連絡ください。

### ②ご説明・見学

↓ お越しいただいた際に、必要な書類をお渡しします。

### ③入居申込書

↓ ご契約に必要な身元保証人様、連帯保証人様について確認をさせていただきます。

### ④ご面談

↓ ご自宅にて、ご本人様とご家族さまとの面談をさせていただきます。日程については、ご都合の良い日をご連絡ください。

### ⑤入居判定

↓ お申し込みいただいた方に「入居判定結果通知書」を送付いたします。

### ⑥ご契約

↓ ご都合の良い日に入居契約を締結させていただきますので、お知らせください。

### ④入 居

### 注意事項

入居判定委員会により、入居が決定いたしますので、お申し込みを頂いても、ご入居頂けない場合もございます。

## 月々の費用

家賃(A)2部屋	55,000円
家賃(B)7部屋	50,000円
生活相談サービス費	5,000円
共益費	20,000円
食事代(お食事の回数は、調整可能です)	49,600円
水道・光熱費	15,000円

---

合計金額…………… **139,600円 ~ 144,600円**

※家賃(A)と家賃(B)では、部屋の大きさが異なります。

入居一時金…………… **100,000円 ~ 110,000円**

(家賃の2か月分)

\* 介護認定を受けられている方で、ホームヘルパー・デイサービスなどをご利用の方は、別途負担になります。

## 安心対策

○ご入居された方々の自立をお手伝いし、快適で安心・安全な生活ができるようなサービスを提供いたします。

### 24 時間安心サポートサービス

#### その1 緊急時の対応

24時間365日、緊急時のご家族等への連絡、救急車の手配を行います。

#### その2 フロントサービス

訪問者の対応、外出・帰宅時の対応、郵便物・小荷物等の受取等を行います。

(1階・事務所前のウォールポケットに個々の郵便物を入れます。)

#### その3 夜間巡回サービス

夜間は、スタッフが定期的に巡回をして安全確認を行います。

#### その4 代理オーダーサービス

タクシー、クリーニング、理美容、宅配便の手配等を行います。

#### その5 実費サービス

介護保険外のサービスを提供いたします。

## お食事

○毎日の食事は、ご入居者様にとっても楽しみの一つです。

地元の新鮮な野菜と米を使った安心・安全な食材で、美味しく栄養バランスのとれたお食事を提供いたします。

○季節に応じて、行事食などを取り入れた献立を栄養士が立てています。

○専任の調理師が、厨房にてあたたかい手づくりのお食事を提供いたします。



皆様に安心・安全なライフスタイルをご提供いたします。

◎北新井周辺は商業施設が多く、洋服・雑貨・雑誌・食料品等々、なんでも揃える事ができます。

◎ケアマネジャーとヘルパーが常駐しますので、困ったときはいつでも、安心して相談することができます。

◎国道18号線からすぐ！  
抜群の交通アクセスと、  
自然環境の両方に恵まれている立地です。



妙高連峰の  
雄大な景色が一望です。



## 交通のご案内



### 北陸自動車道ご利用の場合

上越ICより国道18号線を妙高方面へ進み、  
寺町交差点で 国道292号線を妙高市内(新井)へ。

### 上信越自動車道ご利用の場合

中郷ICより国道18号線を上越方面へ進み、  
寺町交差点で 国道292号線を妙高市内(新井)へ。

### JRご利用の場合

JR信越本線の北新井駅で下車。徒歩10分。

### バスご利用の場合

頸城バスの柳井田バス停で下車。徒歩2分。

※詳しくは、お電話等でお問い合わせ下さい。



▲てるてるぼうず本棟と西棟の周辺案内図です。

## てるてるぼうずが提供しているその他のサービスです。

- ☆**居宅介護支援事業部**.....ご相談が第一歩。サービス利用のアドバイザー!
- ☆**短期入所生活介護事業部**.....予定が入り、お出かけの時の介護もおまかせ!  
ショートステイ 定員30名
- ☆**通所介護事業部**.....入浴、昼食、機能訓練などプロの技が活きます!  
デイサービス 定員25名
- ☆**デイサービスあおぞら事業部**.....「自立支援型デイサービス」多種多様のプログラムの中から活動を選択し1日を過ごして頂きます。 定員45名
- ☆**訪問介護事業部**.....ご家庭を訪問して介護や家事のお手伝い!  
ホームヘルプサービス
- ☆**認知症対応型共同生活介護事業部**.....豊かな人間関係を保ち、支え合う暮らしとケア!  
【グループホームてるてる家族】 定員9名
- ☆**認知症対応型共同生活介護事業部**.....その人らしく自由に自然に発揮できる暮らし!  
【グループホームはらどおり】 定員18名