

# 安心で安全な暮らしと住まい

第3ユーカリビル

てるてるぼうず

サービス付高齢者向け住宅  
Myホームてるてる

- 安心の24時間対応
- 安全な防火・防災建築
- 充実した室内設備
- 多様なサービスの提供



**入居受付中**

先ずはご連絡  
ください。

↓番号はここ!!

株式会社てるてるぼうず 妙高市柳井田町4丁目14番地1号  
Myホームてるてる（サービス付高齢者向け住宅事業部）

（直通）☎ 0255-75-1212  
（代表）☎ 0255-70-5566



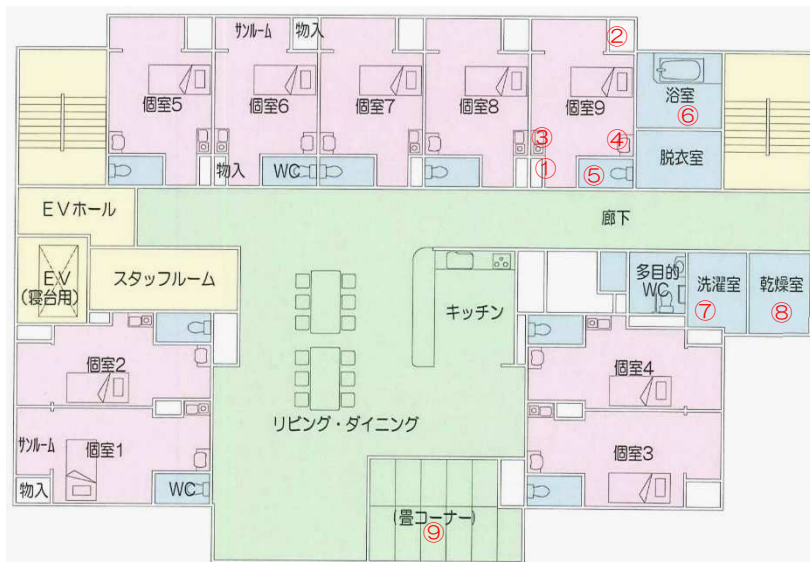
# Myホームてるてる (サービス付高齢者向け住宅事業部)

## その1 ご利用対象者

- ☆ 概ね 60 歳以上の元気な高齢者
- ☆ 自己管理やご家族の協力が得られる方
- ☆ 協同生活を送ることに支障がない方

## その2 安全でゆとりある施設

- ☆ 全 9 室 (全部屋個室 居室の広さは 20 m<sup>2</sup>~23 m<sup>2</sup>とゆとりのある広さ)
- ☆ 手すりの設置、バリアフリー、エレベータ設置など安全な構造
- ☆ 充実した設備 (トイレ、洗面化粧台、ミニキッチン、サンルーム(物干し)、押し入れ、エアコンなど)



① クローゼット

② 押し入れ



③ ミニキッチン

④ 洗面台



⑤ トイレ



⑥ 共同浴室

⑦ 洗濯室

⑧ 乾燥室



⑨ 畳コーナー



## その3 サービス提供内容

- ☆ 緊急時対応…24 時間 365 日 (ナースコール) 緊急時ご家族への連絡、救急車の手配を行います。
- ☆ フロントサービス…訪問者の対応、外出、郵便物・小包等の受け取りを行います。
- ☆ 夜間巡回サービス…夜間定期的巡回を行い、安全確認を行っています。
- ☆ 健康相談サービス…週 1 回看護師による健康相談を行っています。
- ☆ 生活相談サービス…日中、介護福祉士やホームヘルパーなど専門のスタッフが同一建物内に常駐し、居室に訪ねて安否確認や困り事相談を行っています。
- ☆ 代理オーダーサービス…タクシー、クリーニング、理美容、宅配便の手配等を行います。
- ☆ お食事の提供…地元の新鮮な野菜や米を使い、毎日バランスのとれたお食事を提供します。
- ☆ 居室のミニキッチンで自炊も可能です。

## その4 料金

- ☆ 概算 129,000 円~134,000 円/月 (介護保険、保険外利用料は除く) 敷金 2 ヶ月分 (居室代)

## その5 その他

- ☆ 介護認定されていない方でも体調に不安があるときなど、保険外で訪問介護サービスが利用できます。
- ☆ 現在利用されている訪問介護、通所介護、デイケアなどのサービスを変更することなく利用できます。
- ☆ 浴室は、共同利用です。尚、入浴時間については調整させていただきます。
- ☆ お車を運転される方には駐車場もあります。(1,000 円/月)
- ☆ ご見学やお試し入居ができます。